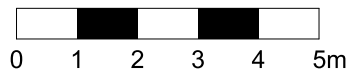
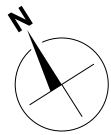
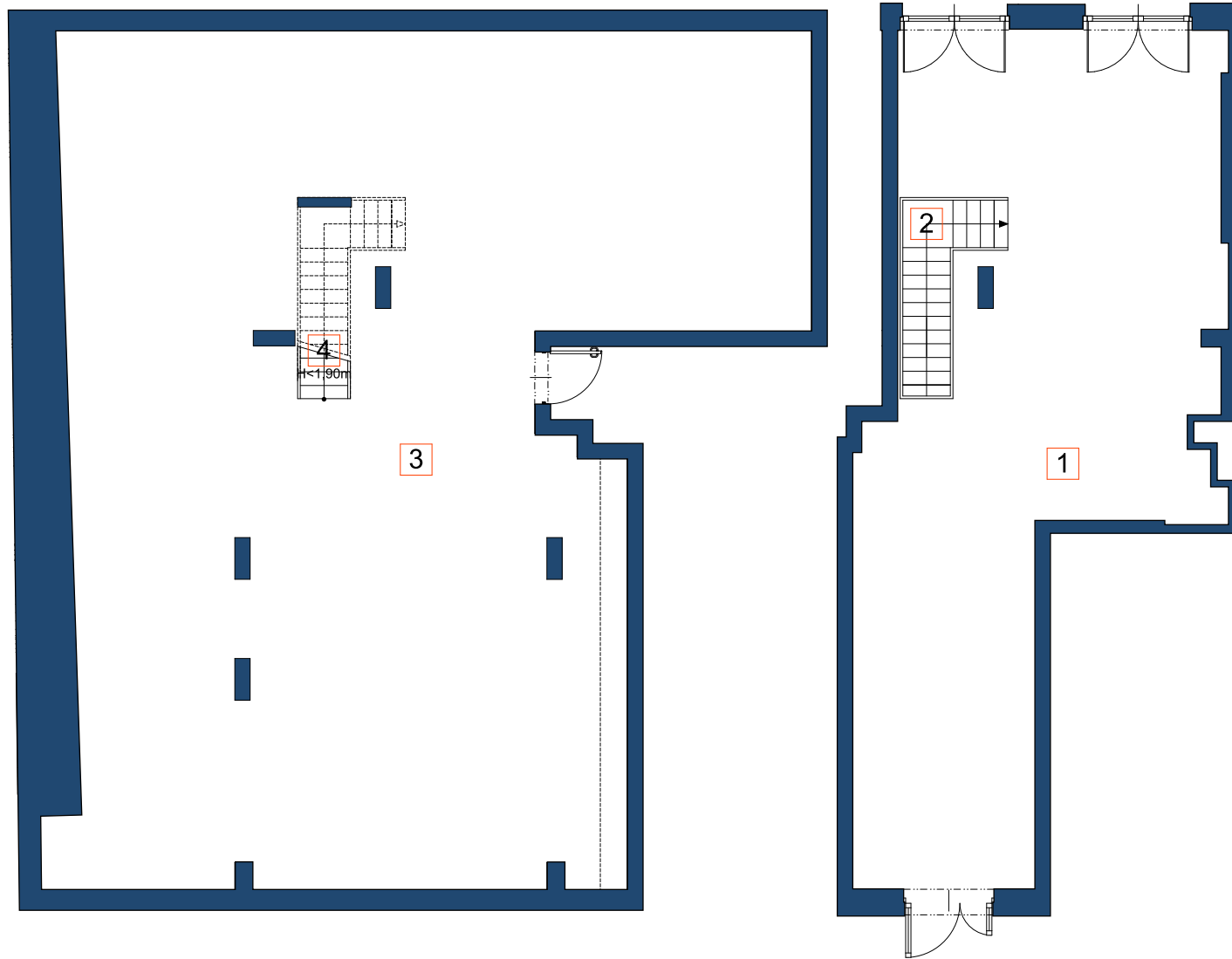


PIWNICA

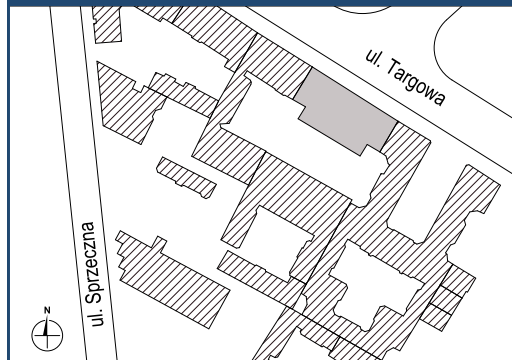
PARTER



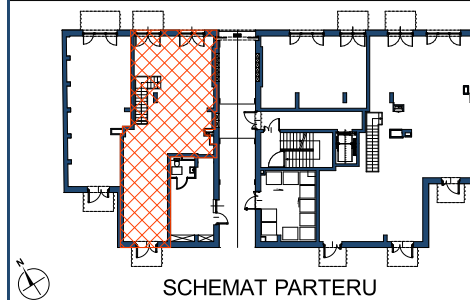
TARGOWA 17

WARSZAWA

www.livup.pl



BUDYNEK FRONTOWY



SCHEMAT PARTERU

kondygnacja 0 oraz -1

LOKAL USŁUGOWY

LOKAL LU2

lp.	nazwa pomieszczenia	pow.
1	powierzchnia użytkowa	78,46 m ²
2	schody	5,00 m ²
3	powierzchnia użytkowa	183,76 m ²
	SUMA	267,22 m²
4	H<1,90m	2,64 m ²

Powierzchnia lokalu według normy PN-ISO 9836:1997