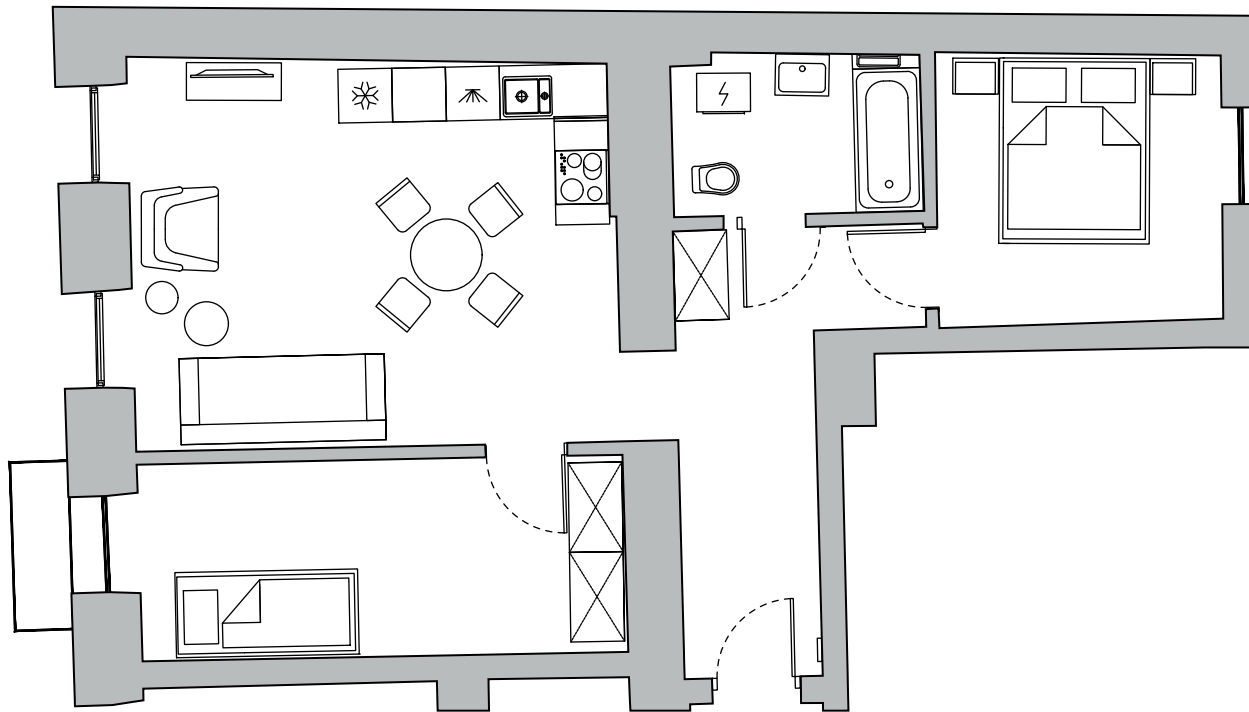
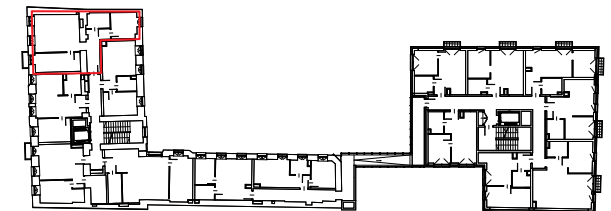
**LIVUP**

Jagiellońska 36



| | |
|--------------|---------------------|
| Numer lokalu | 14 |
| Piętro | III |
| Pokoje | 3 |
| Balkon | 1,22 m ² |

Powierzchnia 60-64 m²



livup.pl
info@livup.pl

1. W trakcie realizacji prac budowlanych mogą wystąpić nieznaczne różnice wymiarów oraz zmiany w lokalizacji przyborów sanitarnych, urządzeń kuchennych lub podziąłu i sposobu otwierania okien.
2. Umieszczone na karcie propozycje usytuowania przyborów sanitarnych, urządzeń kuchennych, podziąłów i sposobu otwierania okien oraz wymiary pomieszczeń są zgodne z projektem budowlanym.
3. Podane na karcie wymiary są zgodne z polską normą: PN ISO 9836:1997