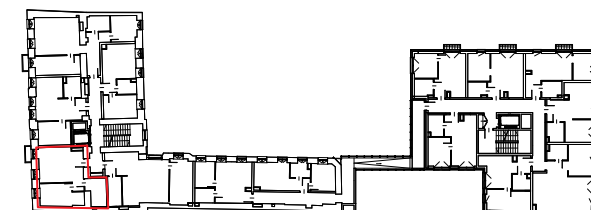


LIVUP

Jagiellońska 36

Numer lokalu	12
Piętro	III
Pokoje	2
Balkon	1,24 m ²

Powierzchnia 40-44 m²



livup.pl
info@livup.pl

1. W trakcie realizacji prac budowlanych mogą wystąpić nieznaczne różnice wymiarów oraz zmiany w lokalizacji przyborów sanitarnych, urządzeń kuchennych lub podziąłu i sposobu otwierania okien.
2. Umieszczone na karcie propozycje usytuowania przyborów sanitarnych, urządzeń kuchennych, podziąłów i sposobu otwierania okien oraz wymiary pomieszczeń są zgodne z projektem budowlanym.
3. Podane na karcie wymiary są zgodne z polską normą: PN ISO 9836:1997